

6ème Conseil d'Orientation

Actions transversales

Par Madame HENRY

Secrétaire général adjoint du

SPI Vallée de Seine

17/11/2011

Feuille de route et réalisations

- La directive IPPC / IED
- Des outils pédagogiques – « Bouge ton air »
- Quatre axes complémentaires :
 - Les agendas 21
 - La gestion des zones industrielles
 - Le management environnemental
 - Le transport fluvial

17/11/2011

Etude de Zone

Pourquoi une étude de Zone en Vallée de Seine ?

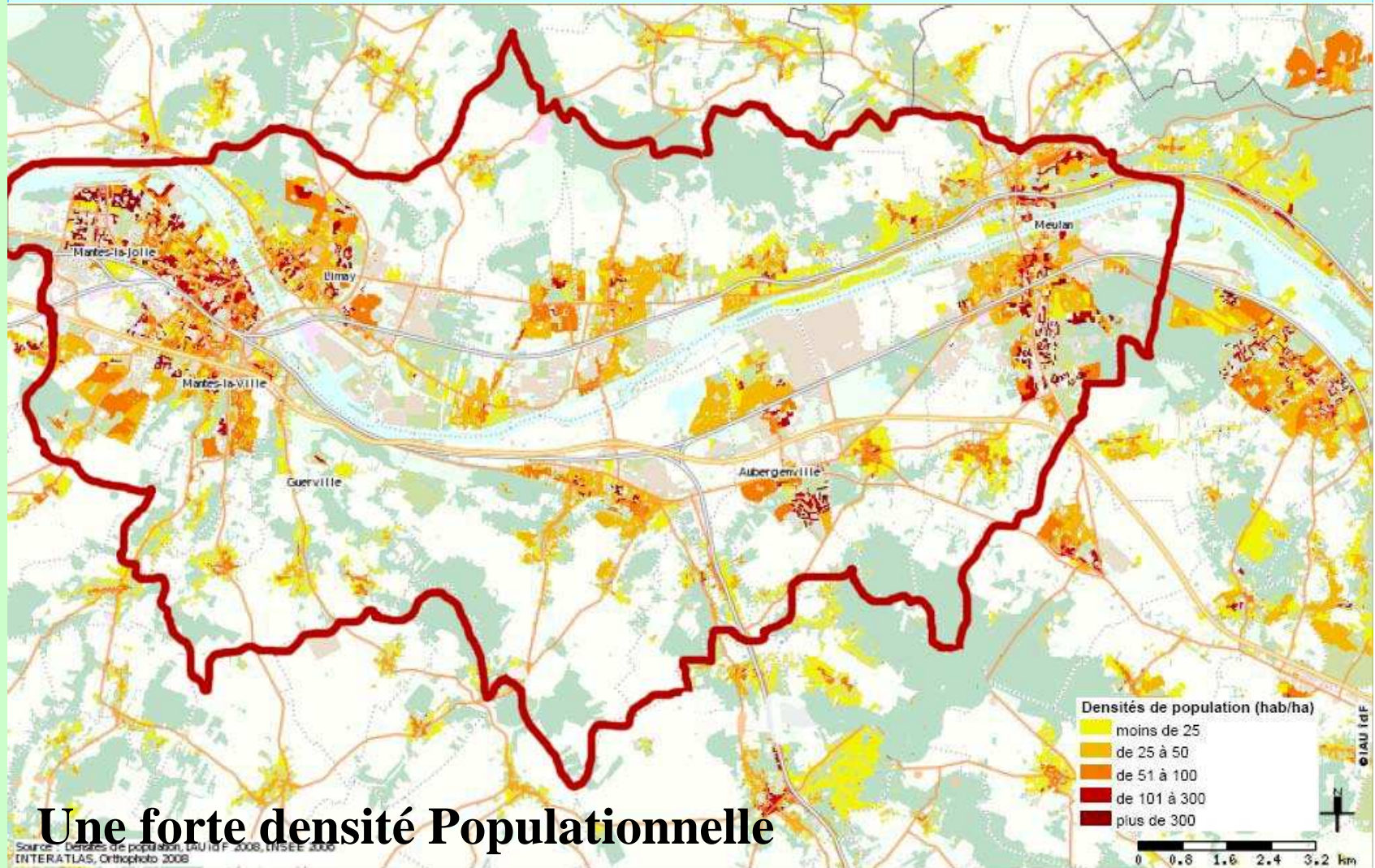
- Pour répondre à la demande du dernier Conseil d'Orientation
- Dans le prolongement de l'étude de la qualité de l'air
- Pour répondre aux préoccupations des riverains des industries

S P I



VALLEE DE SEINE

Etude de Zone

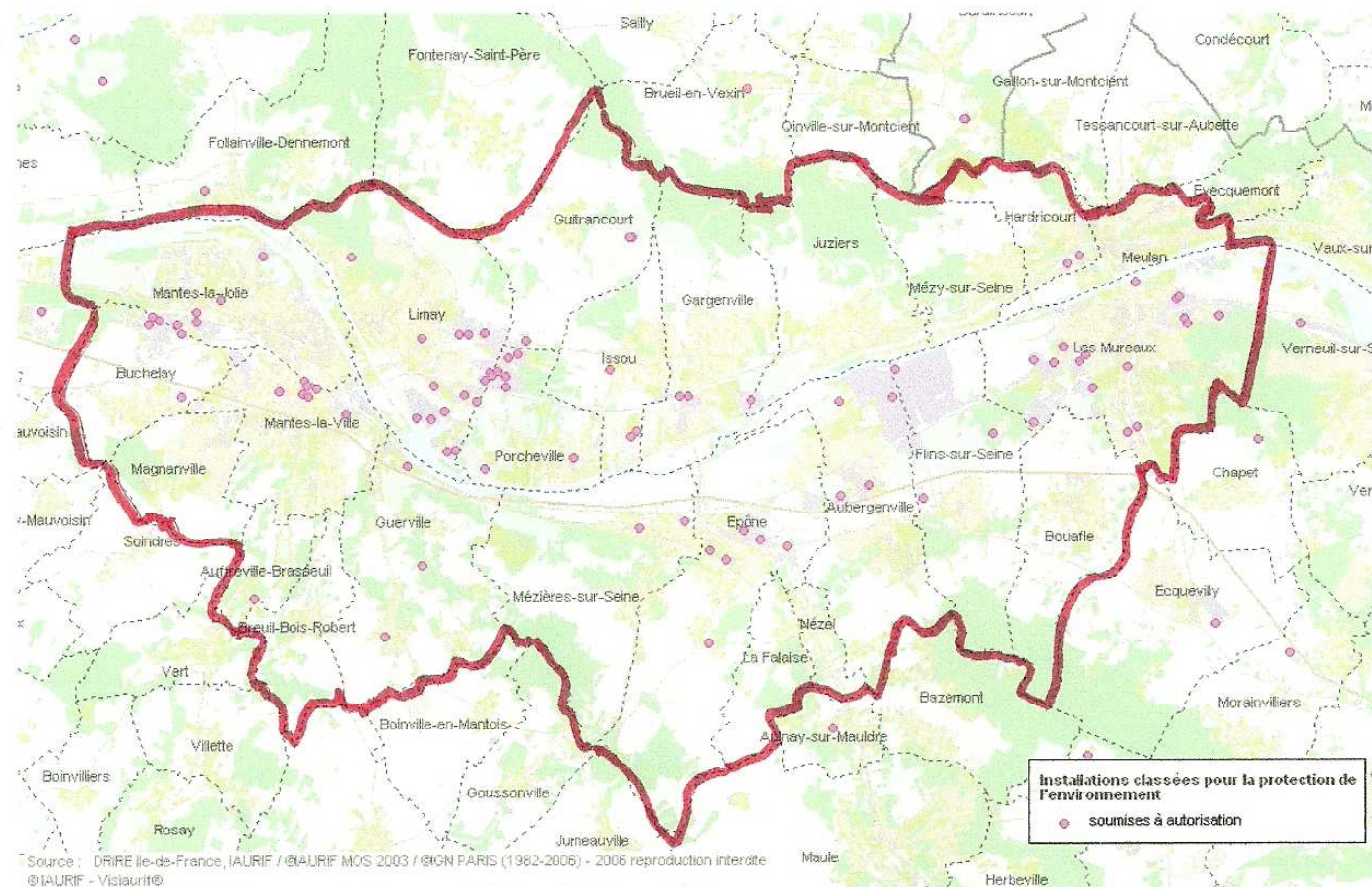


Une forte densité Populationnelle



Etude de Zone

Une forte densité industrielle

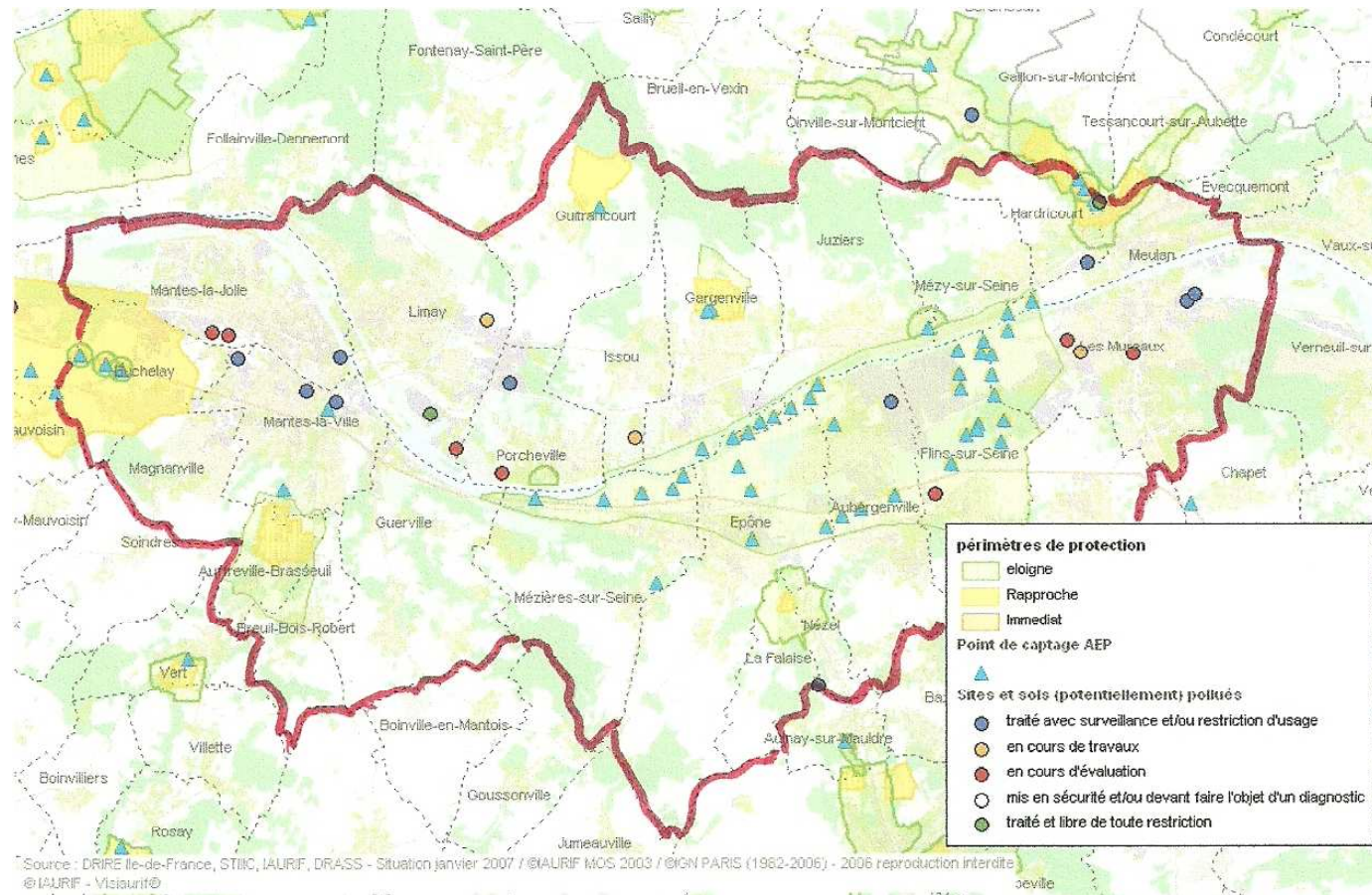


Installations classées soumises à autorisation



Etude de Zone

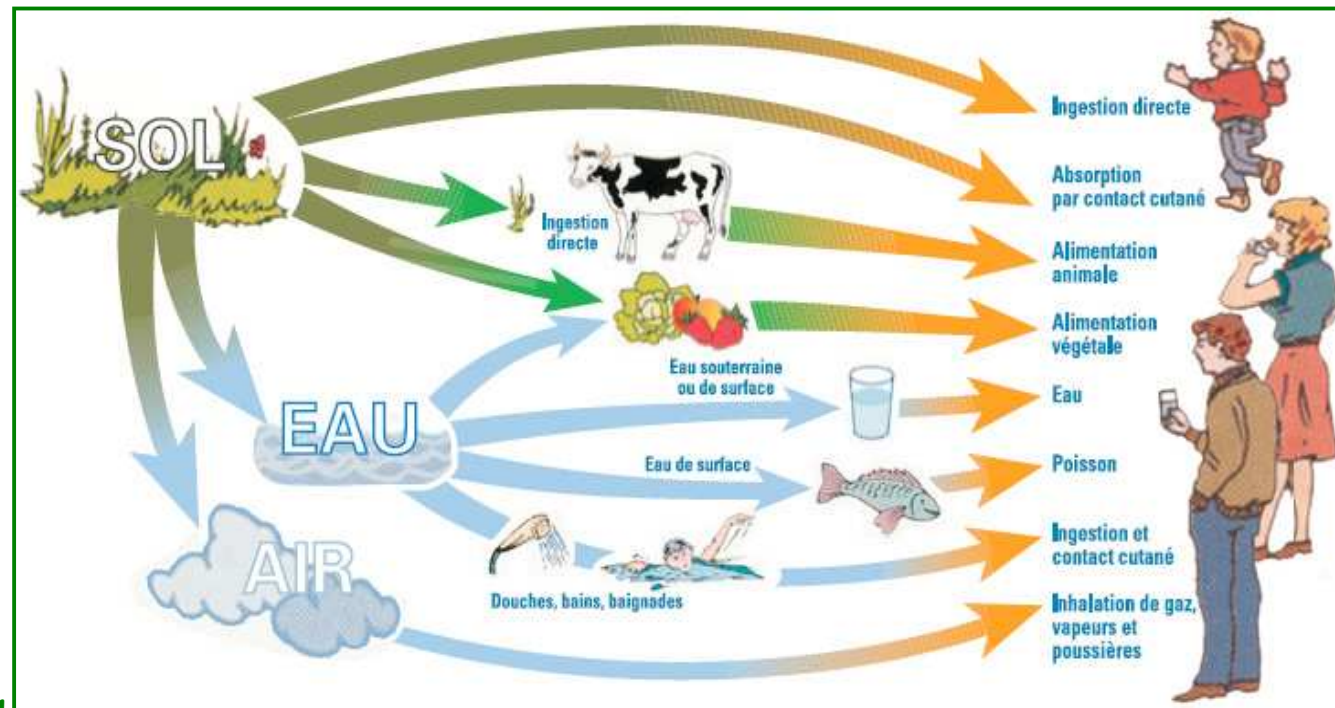
Un champ captant d'eau potable



1. Captages d'eau potable et Sites BASOL

Etude de zone

- L'état des milieux (Eau, air, sol et nappe phréatique) est-il compatible avec les usages?



17/11/2011

Source : site du Ministère de la santé

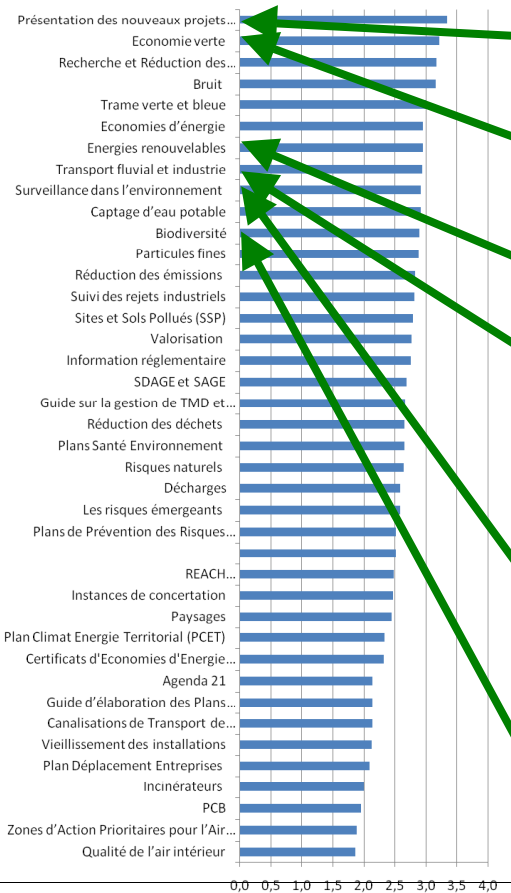
Etude de Zone

- Etude menée selon la méthodologie INERIS
- En partenariat avec la DRIEE et L ' ARS
- Avec un suivi des résultats et des orientations par un comité de pilotage composé des 5 collèges du S3PI
 - Associations
 - Collectivités
 - Industriels
 - Administration
 - Experts



Bilan des entretiens

Thèmes pour les collèges "clients"



• Nouveaux projets

• Economie verte

• Trame verte et bleue

• Transport fluvial et industrie

• Surveillance dans l'environnement

• Biodiversité

17/11/2011

Thèmes transversaux

Ces thèmes peuvent être déclinés dans les commissions existantes

- Présentation des nouveaux projets
- Economie verte
- Transports alternatifs, transports ferrés et fluviaux, plates-formes multimodales.
- Santé Environnement

Proposition d'une nouvelle commission

La Commission « Ressources, Nature et Paysages »

- Biodiversité
- Trame verte et bleue
- Gestion de la ressource (matériaux)