

# *Trame verte et bleue et schéma régional de cohérence écologique en Île-de-France*

## **DRIEE-IF**

Philippe DRESS, chef du service nature, paysage et ressources,  
membre de l'équipe projet SRCE coordonnée par Caroline VENDRYES

18 avril 2013



# Le SRCE, volet régional de la trame verte et bleue

## La Trame verte et bleue

Un double objectif inscrit dans la loi : **Préserver et restaurer les continuités écologiques**

**La préservation des continuités écologiques** vise « au moins le maintien de leur fonctionnalité ».

**La remise en bon état des continuités écologiques** vise « le rétablissement ou l'amélioration de leur fonctionnalité ».

Le schéma régional de cohérence écologique (SRCE) est un **document de planification stratégique pour la biodiversité** :

- **Outil d'aménagement durable du territoire**
- **2012**



# Le SRCE : une élaboration collégiale

Il est **co-élaboré par l'État (DRIEE) et le Conseil régional.**

En association **avec le comité régional TVB (CRTVB)**

**Comité régional trames verte et bleue**

66 membres,  
5 collègues

**Comité de projet élargi**

**Comité de projet**  
DRIEA - (DRIA AF)  
Natureparif - IAU  
4 PNR  
2 prestataires

CSRPN

**Comité de pilotage**  
**DRIEE -CRI dF**

DDT- UTEA  
ONF, ONCFS, ONEMA  
AESN  
AEV  
MNHN  
Conseils généraux  
et Ville de Paris



PREFECTURE  
DE LA REGION  
D'ILE-DE-FRANCE

# Une démarche concertée

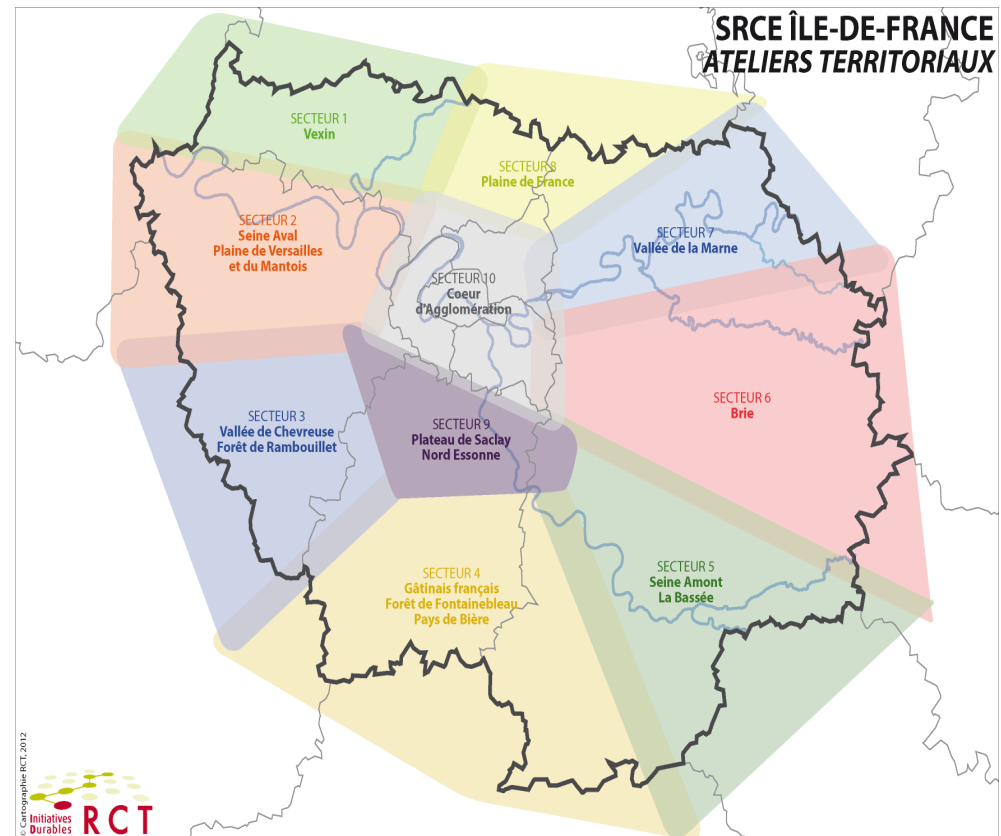
## - Ateliers thématiques

104 structures, 221 participants

## - Ateliers territoriaux

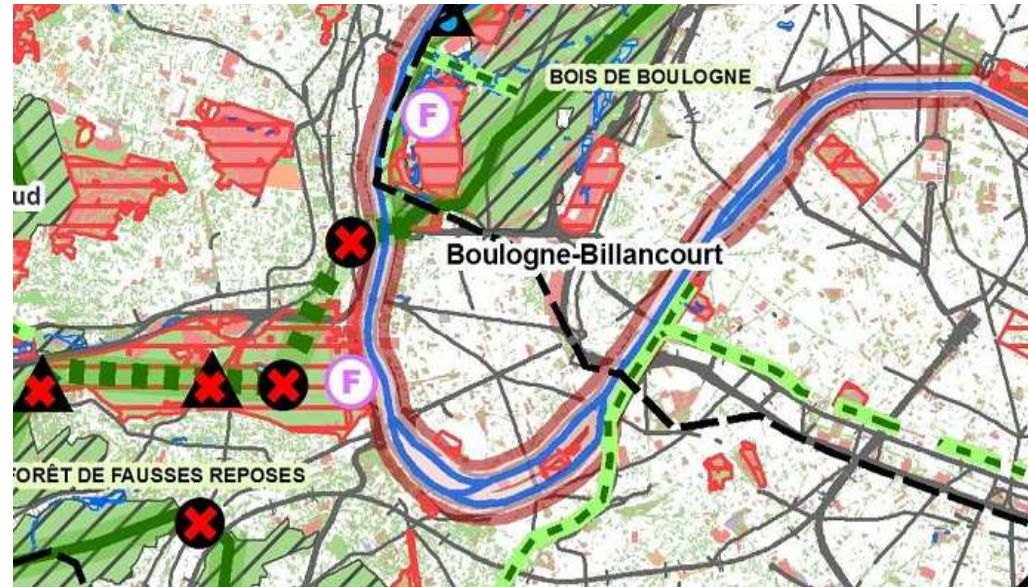
246 structures, 418 participants

→ + une animation du réseau TVB de l'État et de ses établissements publics (2 réunions en 2012)



# Le SRCE, outil d'aide à la décision

- ✓ Un diagnostic fondé sur la connaissance scientifique existante
- ✓ Un atlas cartographique
- ✓ Un plan d'action stratégique, avec des priorités régionales



Extrait de la carte de la TVB  
des départements de Paris  
et de la petite couronne

# Atlas/Carte des composantes

## GUIDE DE LECTURE DE LA CARTE DES COMPOSANTES

### CONTINUITES ECOLOGIQUES



Réservoir de biodiversité



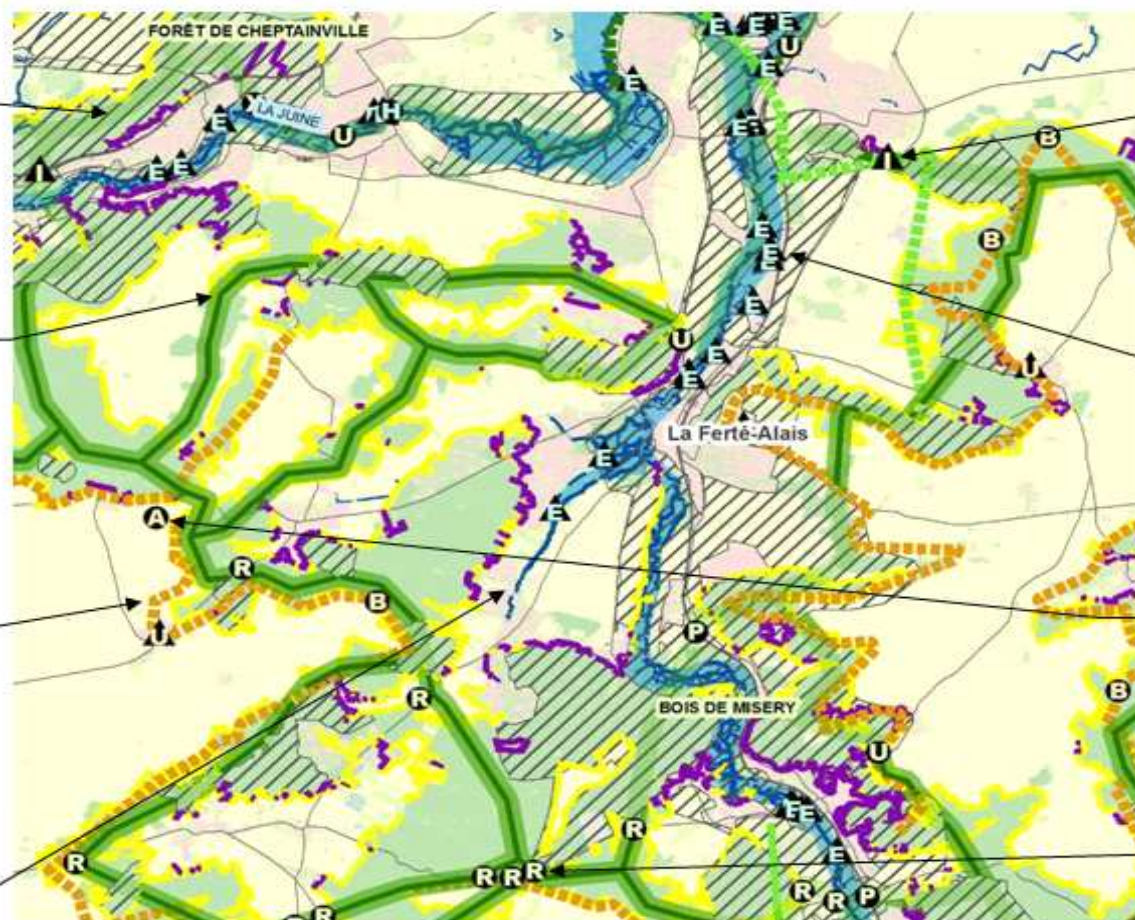
Corridor fonctionnel entre deux réservoirs



Corridor à fonctionnalité réduite



Corridor fonctionnel cours d'eau



### ELEMENTS FRAGMENTANTS



Obstacle sur un corridor arboré lié à une infrastructure linéaire



Obstacle à l'écoulement sur rivière



Point de fragilité d'un corridor calcaire lié à une zone agricole



Point de fragilité d'un corridor boisé lié à une route accidentogène

# Atlas/Carte des objectifs

## GUIDE DE LECTURE DE LA CARTE DES OBJECTIFS

### CORRIDORS à préserver ou restaurer

 Corridor arboré à préserver

 Corridor alluvial à préserver

 Corridor des milieux calcaires à restaurer

 Connexion d'intérêt majeur

 Lisière agricole sur corridor arboré



### ELEMENTS FRAGMENTANTS à traiter prioritairement

 Point de fragilité sur corridor arboré

 Obstacle sur corridor arboré

 Infrastructure de transport recoupant un milieu humide

 Obstacle sur cours d'eau

# *Plan d'action stratégique*

**Un cadre de référence à l'échelle régionale, à moyen et long terme, pour la mise en œuvre des actions de préservation et de restauration.**

- N'emporte pas d'obligation de faire, excepté pour les actions relevant d'un cadre réglementaire existant (notamment SDAGE et classement des cours d'eau).
- Accompagnement des collectivités et des maîtrises d'ouvrage.
- Information du public

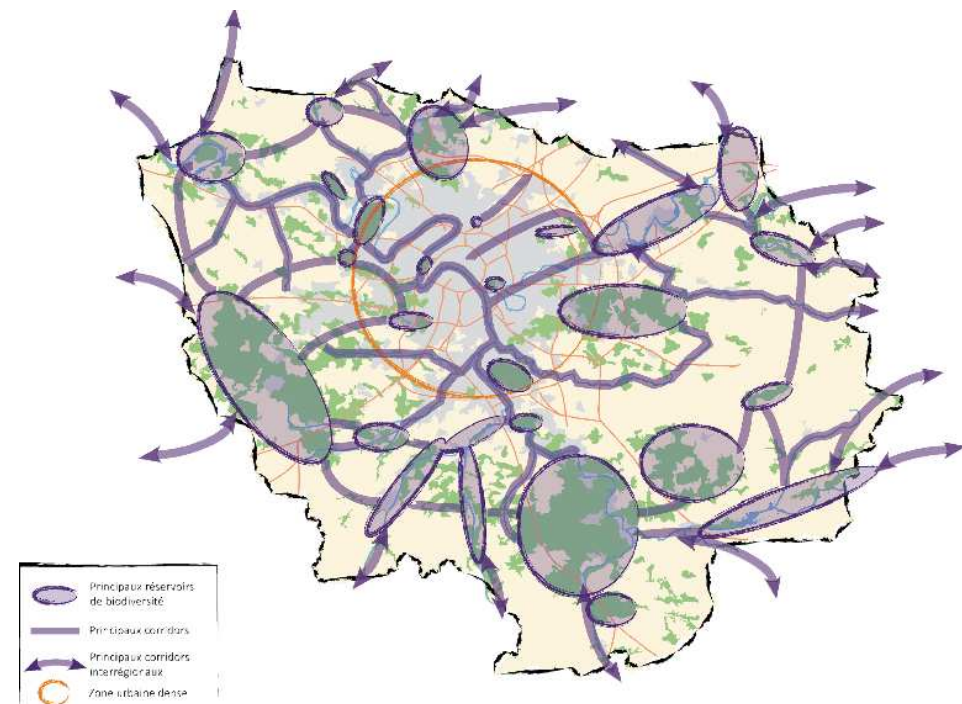


# Le SRCE, outil d'aide à la décision

## Portée du document :

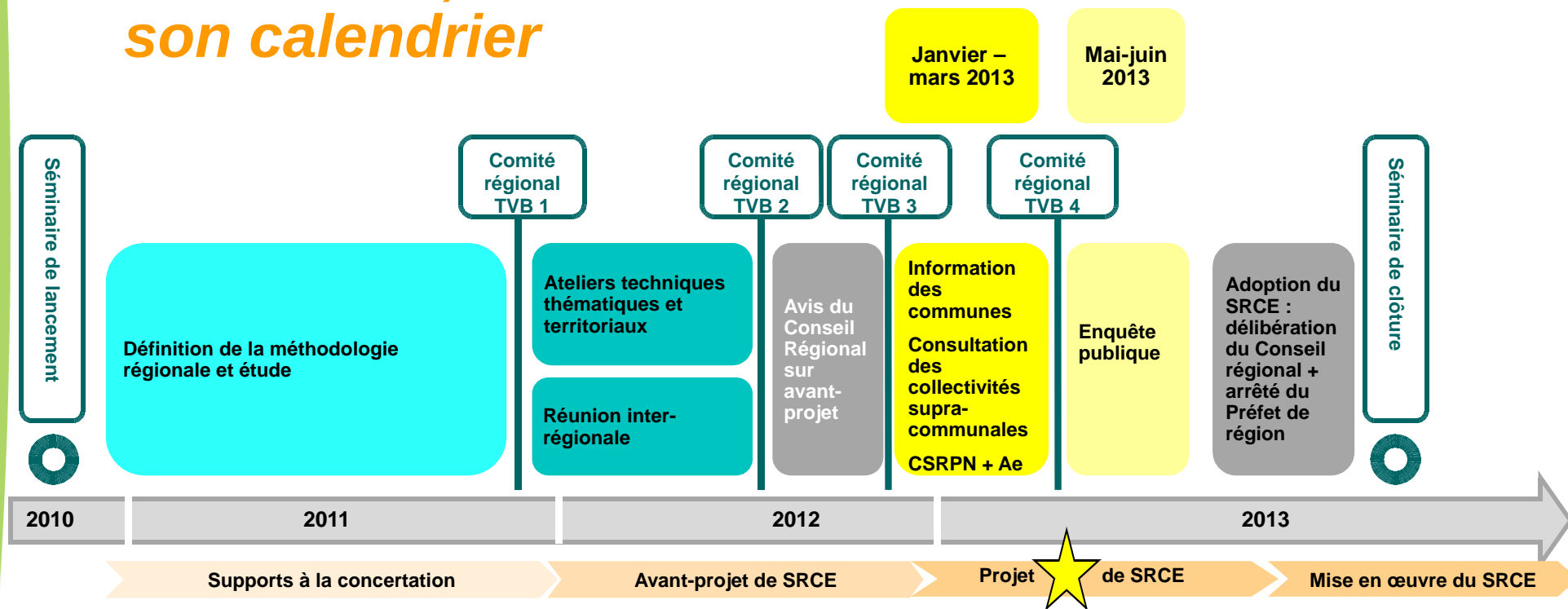
- ✓ Amélioration de la connaissance en amont des projets (état des lieux)
- ✓ Mise en œuvre facilitée du code de l'environnement
- ✓ Prise en compte par les documents d'urbanisme (SCOT, PLU, SDRIF) et les projets de l'Etat

→ éviter-réduire-compenser



Carte de synthèse régionale thématique des éléments de la TVB

# Le SRCE, son calendrier



## Échéances 2013 :

- ✓ **Consultation** des collectivités locales
- ✓ Avis de l'autorité environnementale
- ✓ CRTVB
- ✓ Arrêté conjoint État-Région du projet de schéma
- ✓ **Enquête publique** conduite par l'État
- ✓ **Arrêté préfectoral d'adoption du schéma**
- ✓ Mise en œuvre du plan d'action

**Arrêt du projet de schéma**  
Préfet - Président de région



*Pour accéder au document...*

**Un extranet dédié au SRCE d'Île-de-France**

**<http://extranet.srce-idf.fr>**

**Login : accesgeneral**

**Mot de passe : srceidf**



PREFECTURE  
DE LA REGION  
D'ÎLE-DE-FRANCE