

Découvrez les dernières actualités du SPI - février 2026

Qualité de l'eau : comment les entreprises pourraient-elles bientôt s'engager en Vallée de seine ?

En Vallée de Seine, près d'un million d'habitants dépendent des captages implantés sur le territoire, dont celui de Flins-Aubergenville, qui fournit à lui seul près de 30 millions de m³ d'eau chaque année.

Il contribue ainsi à l'alimentation directe de 500 000 franciliens et à la sécurisation durable de celle de 500 000 habitants supplémentaires de l'Ouest parisien.

Face aux enjeux liés aux nitrates, aux pesticides et aux solvants chlorés, la protection de l'eau ne relève pas uniquement de l'action publique. Elle dépend aussi des pratiques agricoles en amont des captages et de l'engagement des acteurs locaux.

Depuis 2022, un dispositif innovant est expérimenté avec des agriculteurs : les Paiements pour Services Environnementaux (PSE), qui reposent sur la rémunération de résultats mesurables en faveur de la qualité de l'eau.

Déjà en place dans le monde agricole, ce mécanisme pourrait demain associer également les entreprises du territoire.

Nous avons rencontré Leatitia Chegard Responsable Support Opérationnel, Qualité Eau et Protection de la ressource et Marion Demade Chargée de la protection de la ressource chez SUEZ pour faire le point sur les enjeux et comprendre le fonctionnement du dispositif de Paiement pour Services Environnementaux (PSE) en expérimentation sur le territoire.



SPI VALLEE DE SEINE | **FEVRIER 2026**

QUALITE DE L'EAU : COMMENT LES ENTREPRISES POURRAIENT-ELLES BIENTOT S'ENGAGER EN VALLEE DE SEINE. ENTRETIEN AVEC SUEZ

Quelle aller plus ?
 Quelles sont les parts d'agriculture d'avenir dans le cadre du C...
 Aux côtés de Grand sur plusieurs (art d'agriculture d'...
 Transfert. Ce d l'animation d'atelier systèmes de cultu...
 Les agriculteurs en cours de leur en technique individuel...
 fait, les agricul... leurs conseillers se des ateliers colle...
 Transfert. Les ag groupes autour d'un d'eau nés et sont adaptés.

Les sujets abordés ont notamment porté sur le gestion des adventices (soy-glycine, vigne, chardons) et sur l'introduction de prairies temporaires dans les rotations pour « nettoyer » les parcelles. Ces prairies peuvent être utilisées, par exemple sous forme de foin pour les centres d'équitation.

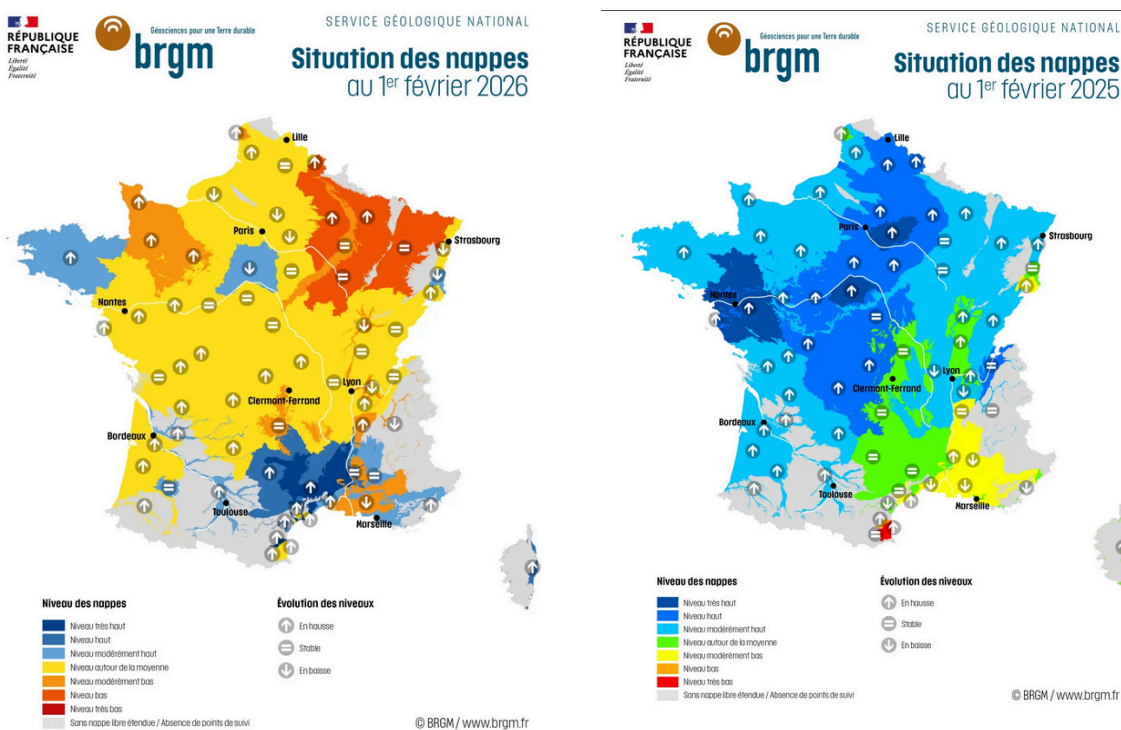
encourager l'évolution des systèmes agricoles, il incite les exploitants à analyser leurs pratiques et à tester des alternatives pour répondre certaines exigences techniques conduisant à un recours accru au désherbage.

Situation des nappes d'eau souterraine

On a eu l'impression cet hiver qu'il pleuvait sans discontinuer... pourtant la réalité hydrogéologique est plus nuancée.

Les images ci-dessous qui comparent la situation des nappes entre février 2025 et février 2026, le montre bien.

En janvier 2026, les niveaux restent globalement satisfaisants et proches des normales, mais les contrastes se renforcent d'une nappe à l'autre. Les pluies d'automne et d'hiver 2025-2026, largement déficitaires sur le Bassin parisien, n'ont pas permis d'enclencher une recharge efficace : les nappes très inertielles du centre du bassin poursuivent leur baisse ou stagnent, tandis que les nappes plus réactives du pourtour ont déjà repris leur vidange en janvier. Une situation qui rappelle que quantité de pluie ne rime pas toujours avec recharge des nappes.



Plus d'info sur le site du BRGM

Lutter contre les dépôts sauvages

outils, guides, fiches techniques et dispositifs



Lutte contre les dépôts sauvages

Pour lutter contre les dépôts sauvages, la Région île de France a mis en place différents outils et dispositifs : plate-forme numérique, application, un fonds propreté, un guide d'aide à la verbalisation ou encore des fiches pratiques ainsi qu'une assistance juridique en ligne. Retrouvez sur le site du SPI Vallée de Seine l'ensemble de ces outils ainsi qu'un lien vers le replay du webinaire du 17 février dernier sur l'assermentation des agents territoriaux.

Infos et replay



Nouvel avis de consultation du public

Un nouvel avis de consultation du public relatif au projet de construction d'un entrepôt de la société Prologis France sur la commune de **Flins-sur-Seine** est ouvert depuis le 16 février 2026 au 16 mai 2026.

Plus d'informations

Toutes les actualités sur spi-vds.org



Les événements à venir



RENCONTRE ASSOCIATIONS UD78

12 mars 2026
10h00 - 12h00

35 rue de noailles
UD 78 - Versailles

Rencontre Associations - UD78

La prochaine réunion entre l'UD78 et les associations pour la protection de l'environnement aura lieu le 12 mars prochain. Elle sera notamment l'occasion de faire un bilan 2025 de l'inspection sur le territoire et les principaux aspects du programme 2026.

Date : 12 mars 2026 - 10h00 -12h00

Lieu : Versailles - UD 78

Infos et inscription



SAVE THE DATE

La prochaine **commission EAU "PFAS et qualité de l'eau, comprendre, encadrer, agir"** du SPI Vallée de Seine aura lieu le 14 avril prochain.

Notez dès maintenant cet événement dans votre agenda.

Découvrez le programme prévisionnel sur le site du SPI VDS.

Date : 14 avril 14h30 - 17h00

Lieu : Campus Oxygène les Mureaux

Programme et inscription

Tous les évènements sur spi-vds.org

L'actualité du SPI, de ses partenaires et des experts c'est aussi chaque semaine sur les réseaux sociaux, **pensez à nous suivre !**

Vous souhaitez poser une question ou partager une information, n'hésitez pas à [contacter l'équipe](#) du SPI Vallée de Seine.



SPI VDS

35 rue de Noailles, 78000, Versailles

Cet email a été envoyé à {{ contact.EMAIL }}

Vous l'avez reçu car vous êtes inscrit à notre newsletter.

[Afficher dans le navigateur](#) | [Se désinscrire](#)

